

# Unterstützungsgruppen Führungssystem im Alb-Donau-Kreis



© InfiS BOS GmbH



© InfiS BOS GmbH



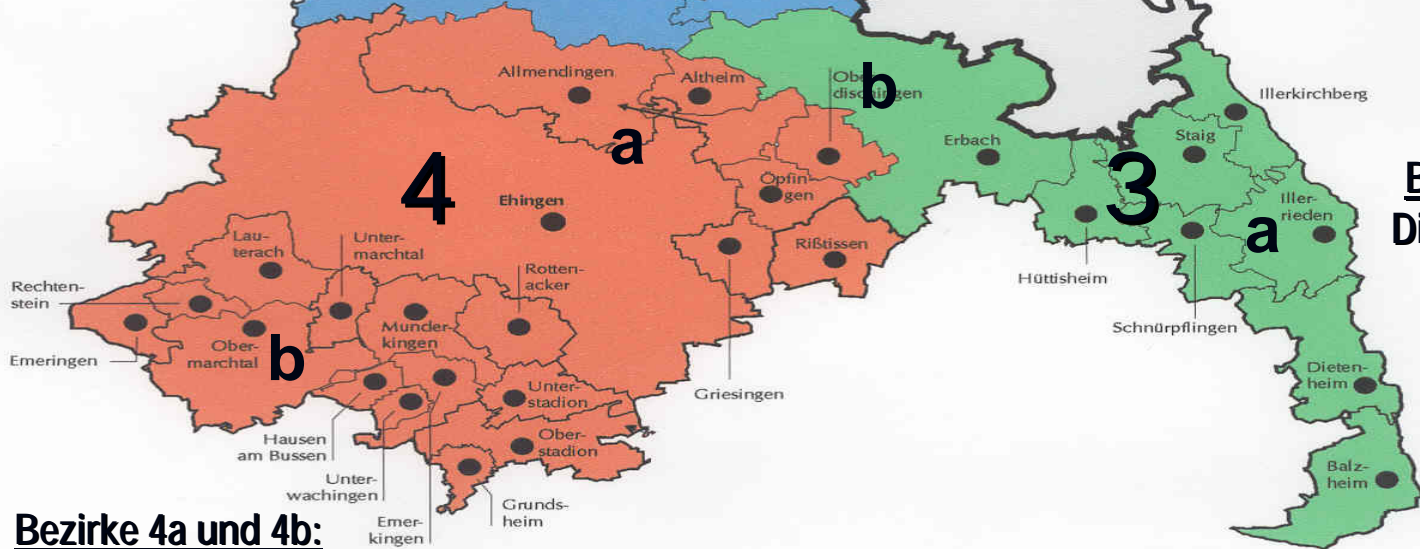
© InfiS BOS GmbH

# Alb-Donau-Kreis / Unterstützungsgruppen

## 8 Einsatzbezirke

**Bezirke 2a und 2b:**  
Blaubeuren / Laichingen

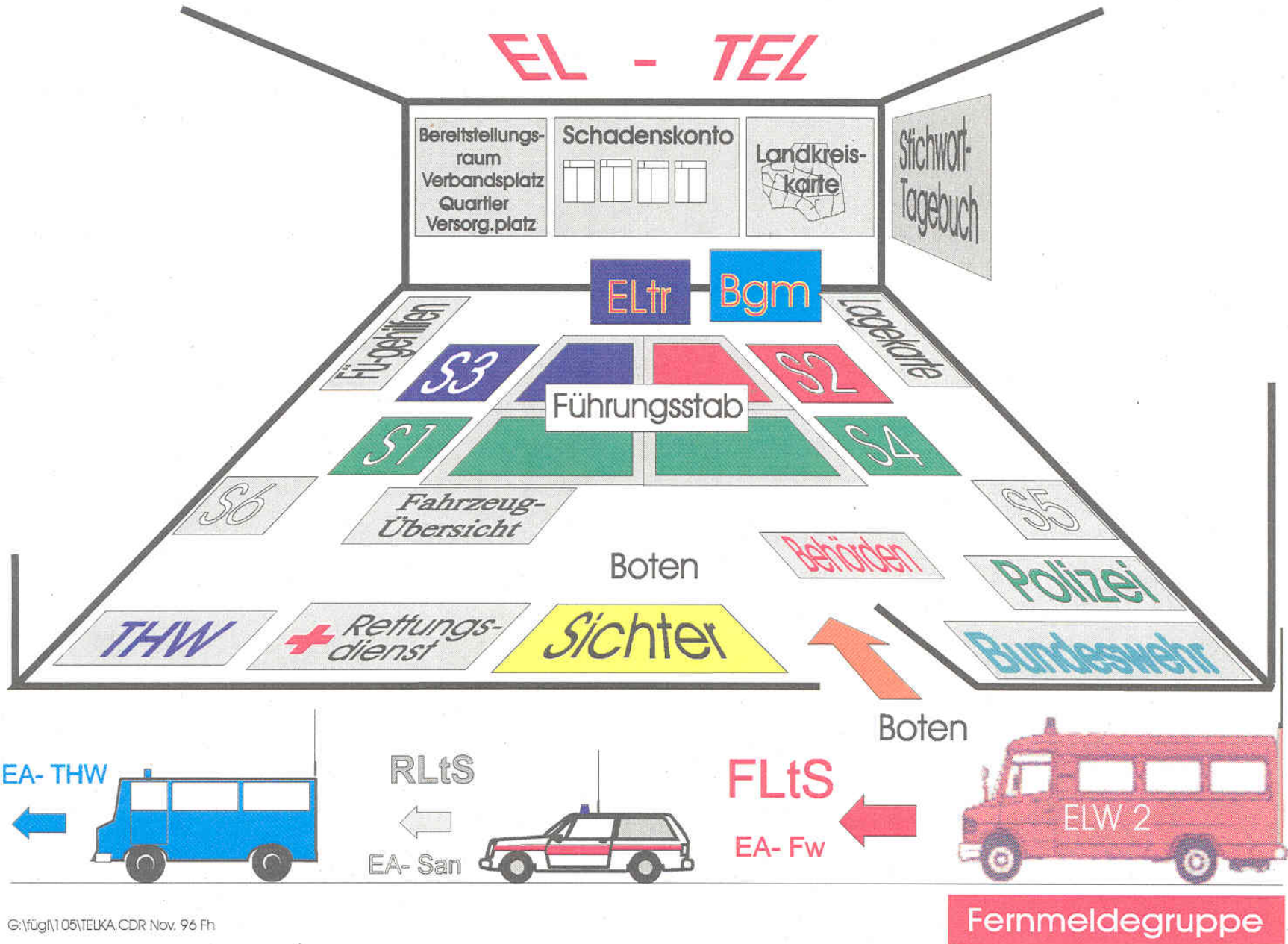
**Bezirke 1a und 1b:**  
Amstetten / Langenau



**Bezirke 3a und 3b:**  
Dietenheim / Erbach

**Bezirke 4a und 4b:**  
Ebingen / Münderkingen

Merke: Unterstützungsgruppe ist nicht gleichzeitig Feuerwehrstab !!



Was ist eine Unterstützungsgruppe

???

**Die UöEL ist eine  
selbständige, unterstützende  
Feuerwehreinheit für den  
Einsatzleiter**

**Alleiniger Entscheidungsträger  
ist der örtliche Einsatzleiter !**

# Die Unterstützungsgruppe besteht mindestens aus :

- ➔ **Leiter der UöEL (Kanal 31 U/W)**
- ➔ **Lagekartenführer**
- ➔ **Fernmelder / Funker (4m Band+Abschnitte)  
(Kanal 496+487 U/G + 377,382,387,392 O/W  
sowie 55, 50, 53, 56 U/W)**
- ➔ **Einsatzdokumentation**
- ➔ **Übergeordnete Atemschutzüberwachung  
(Kanal 31 U/W)**

# Aufgaben des Leiters der UöEL

- **direkte Kommunikation mit dem Einsatzleiter** (Aufträge des EL ausführen)
- **Koordination der UöEL**
- **Routineaufgaben entscheiden**
- **Beschaffung von Informationen z.B. Stärkeübersicht**
- **Lagebesprechung / Lagemeldung vorbereiten**

# Aufgaben des Leiters der UöEL

## ■ **Beispiele :**

Lagemeldungen einholen, für Kraftstoff und Verpflegung sorgen, Lagebesprechung und Pressemitteilungen mit dem Lagekartenführer vorbereiten, Verständigen von Bürgermeister – Besitzer – DRK – Wasserwerke – Gas und Stromversorgung - Polizei.

## ■ **In Verbindung mit dem Einsatzleiter:**

Bereitstellungsraum, Funkkanäle, Einsatzabschnitte zuteilen, Bevölkerung verständigen, für Ablösung sorgen, Lagebesprechung mit dem EL durchführen.

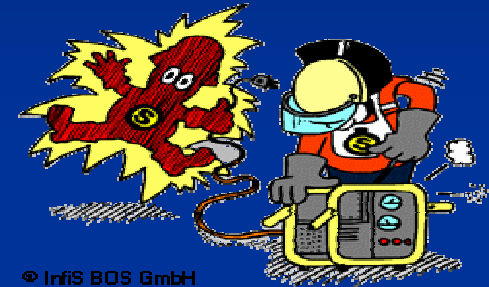
# Aufgaben des Lagekartenföhrers

- **Zeichnen der Lagekarte**
  - **Einsatzabschnitte**
  - **besondere Gefahrenstellen**
  - **Wasserentnahmestellen**
  - **Standort der Fahrzeuge**
- **Verbrauchsübersicht von Gerät und Material erstellen.**
- **Sicherstellen, dass ständig aktuelle Lageschilderung abgegeben werden kann.**



# Aufgaben Fernmelder/Funker

- Einrichten der Kommunikationswege
  - Sprechfunk 4m und 2m
  - Mobiltelefon und Telefax



- Empfangen/Weiterleiten/Senden von
  - Lagemeldungen
  - Nachforderungen
- Dokumentation der Kommunikationswege

# Aufgaben der Einsatzdokumentation

- EDV bzw. formulargestütztes Dokumentieren
  - des Einsatztagebuches
  - der Stärkeübersicht
  - und weiterer einsatzbedingter Listen und Übersichten

# Aufgaben der übergeordneten Atemschutzüberwachung

- Übergeordnete Registrierung der ATG-Trupps in den einzelnen Einsatzabschnitten
- Festlegung des ATG – Sammelplatzes in Verbindung mit dem Ltr. UöEL
- Bereitstellen von evtl. benötigtem Atemschutz
  - Material und Personal
  - Truppkennzeichnung durchführen !!

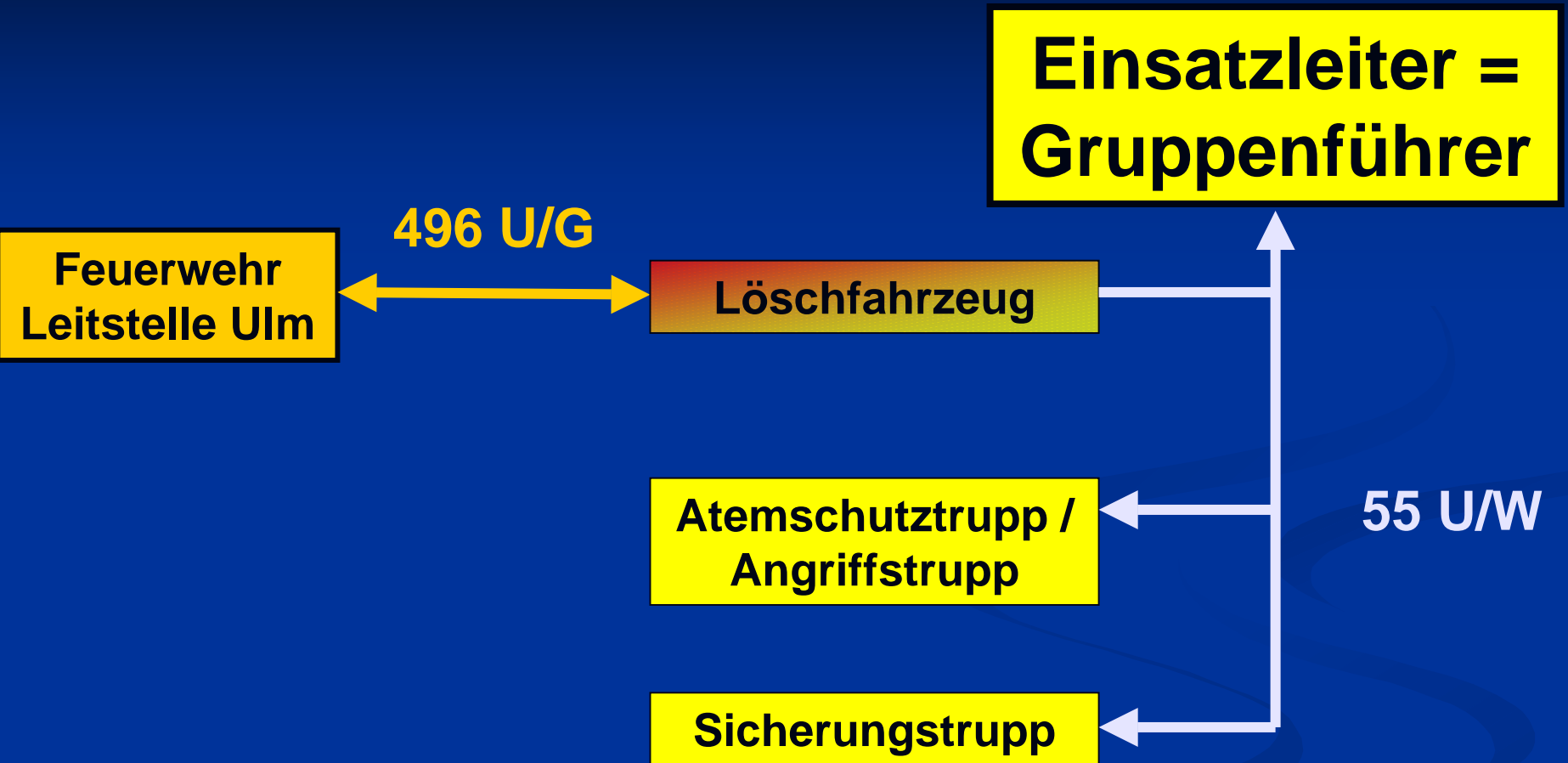
# ABER BEACHTE:

- ➤ Atemschutzüberwachung ist Aufgabe des Gruppenführers (Atemschutz ist immer Fahrzeug bezogen !!)
- ➤ Registrierung / Erfassung ist Aufgabe der Unterstützungsgruppe
- ➤ Auch wenn der GW-A/S eingesetzt ist, bleibt die Atemschutzüberwachung beim Gruppenführer !!

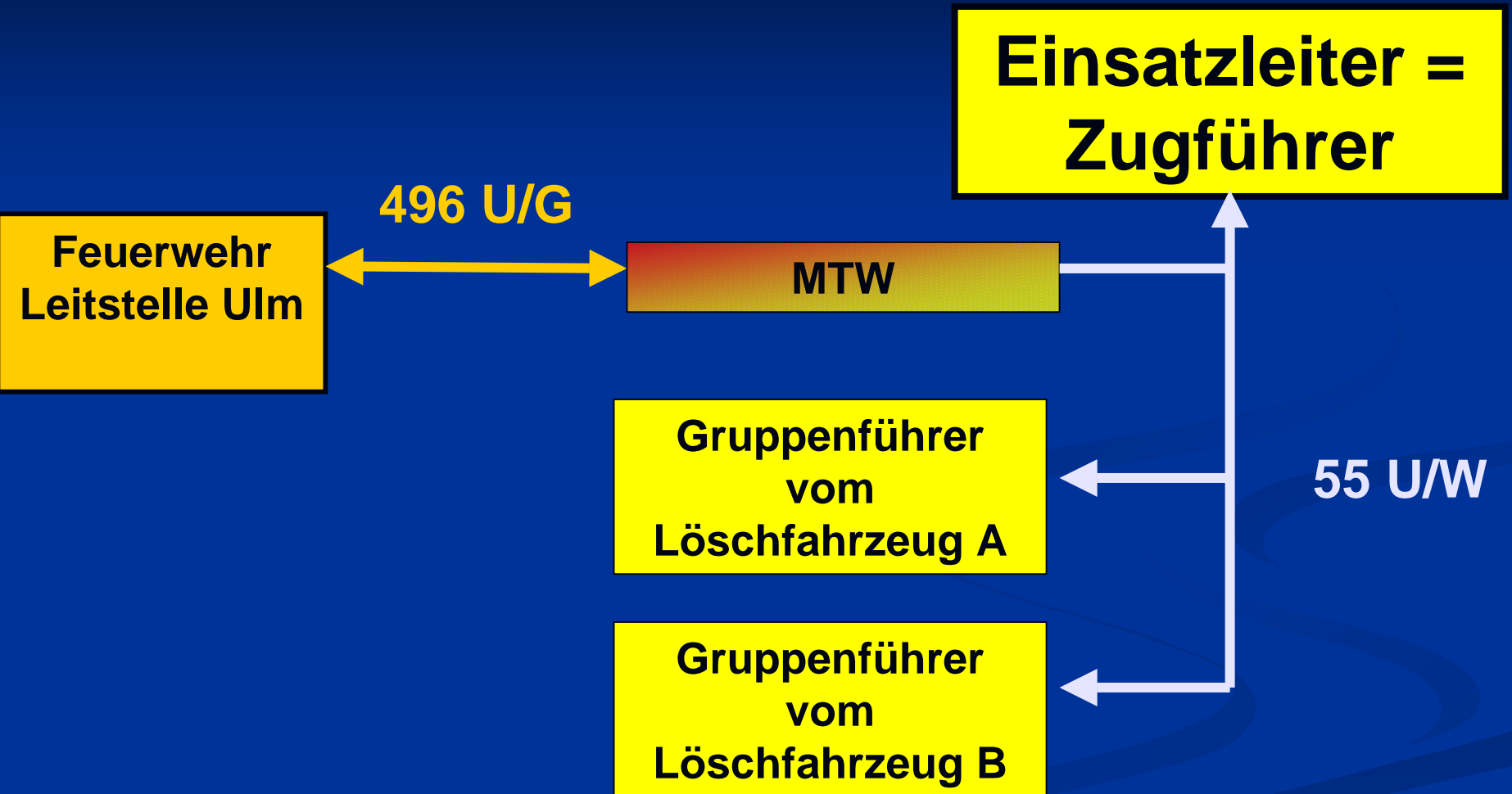
## Führungsstufen/Führungseinheiten

- D** *Führen mit einem Führungsstab*  
mehrere Verbände oder mehrere Einsatzstellen im Schadengebiet
- 
- C** *Führen mit einer Unterstützungsgruppe UöEL*  
Verband an einer Einsatzstelle oder größere Schadenlage in einer Gemeinde
- 
- B** *Führen mit örtlichen Führungseinheiten („Fü-Trupp/-staffel“)*  
Zug, erweiterter Zug oder Verband an einer Einsatzstelle
- 
- A** *Führen ohne Führungseinheit*  
taktische Einheiten bis zur Stärke von zwei Gruppen an einer Einsatzstelle

# Einsatz innerhalb der Gemeinde Stufe A

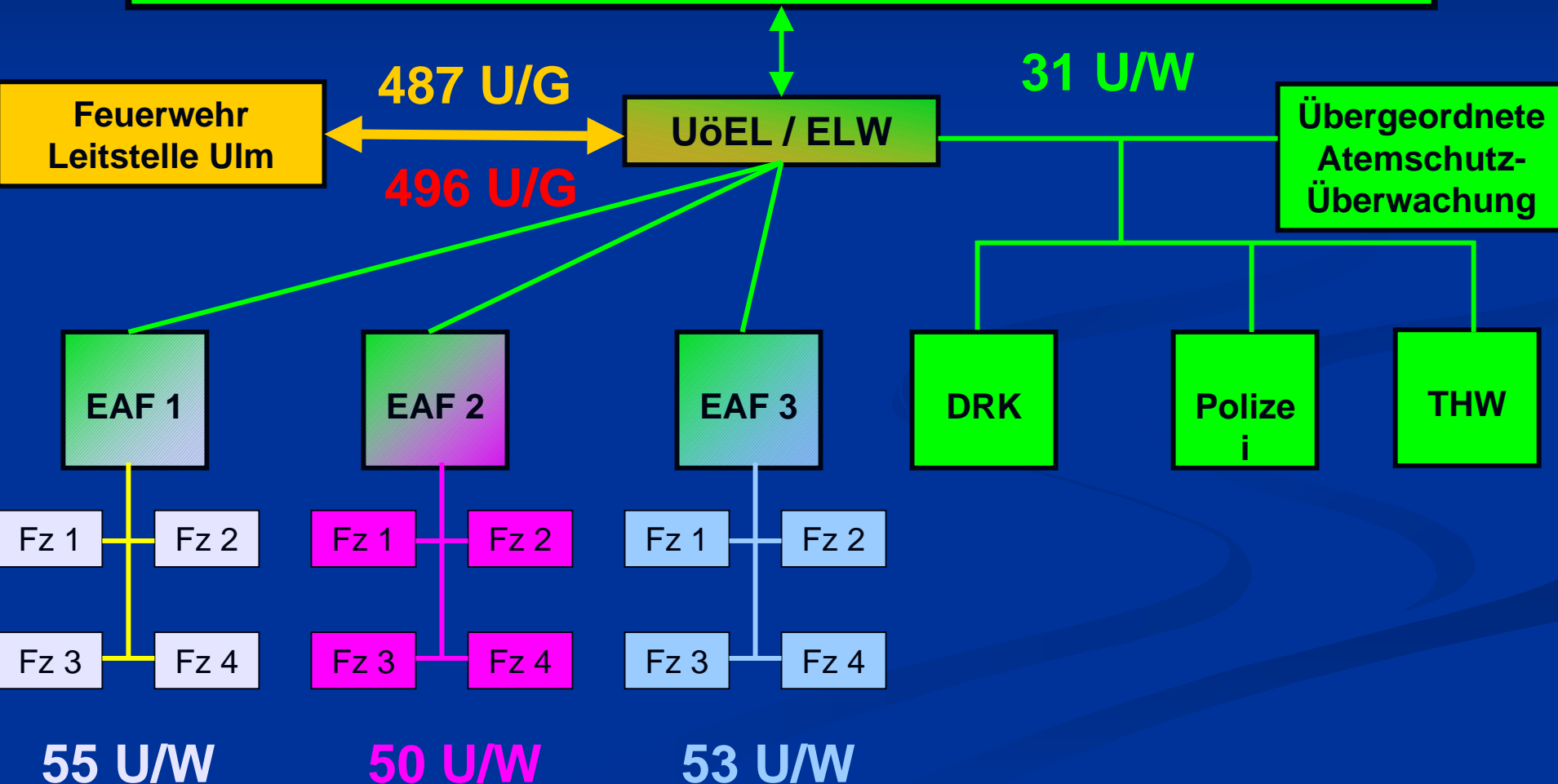


# Einsatz mit zwei Löschfahrzeuge Stufe B



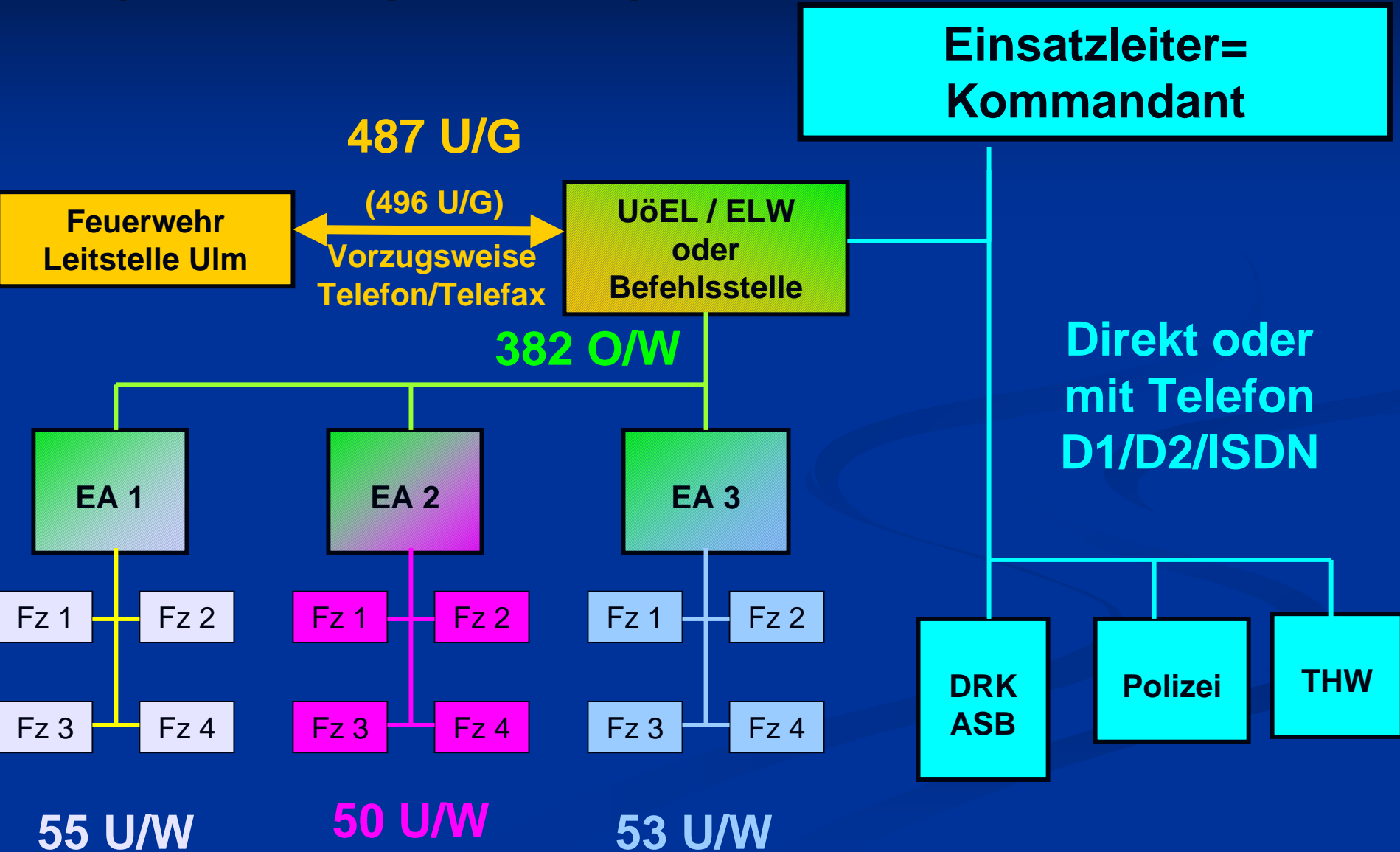
# Einsatz mit zwei und mehr Abschnitten, punktuelles Ereignis Stufe C

**Einsatzleiter = Örtliche Einsatzleiter**





# Einsatz mit zwei und mehr Abschnitten, großflächigem Ereignis (Sturm/Hochwasser)



# Lagemeldungen

⇒⇒ Die UöEL ist auf Lagemeldungen angewiesen ⇐⇐

Im Allgemeinen stellen Meldungen die wichtigste Grundlage für die Lagefeststellung dar. Jede Führungskraft ist innerhalb ihres Verantwortungsbereich ohne besonderen Befehl zur Lagefeststellung und zur Abgabe von Meldungen verpflichtet.

- *Diese Verpflichtung gilt insbesondere*
  - nach Vollzug von erhaltenen Einsatzaufträgen
  - bei Undurchführbarkeit erhaltener Einsatzaufträgen
  - bei Lageänderungen, die eine Reaktion erfordern könnten

# Lagemeldungen

**Bei der Abgabe von Meldungen müssen folgende Anforderungen beachtet werden !**

- Meldungen müssen unverzüglich kommen
- Meldungen müssen den Zeitpunkt der Feststellung des Ereignisses oder Anlasses enthalten.
- Meldungen müssen klar, sachlich und unmissverständlich sein.
- Meldungen dürfen weder über- noch untertrieben sein.
- Meldungen müssen kurzgefasst, aber vollständig sein.
- Tatsachen und Vermutungen sind deutlich voneinander zu unterscheiden.
- Meldungen sind ihrer Dringlichkeit entsprechend zu kennzeichnen und zu behandeln.

# Die Alarmierung UöEL der jeweiligen Einsatzbezirke

Die Unterstützungsgruppen der Einsatzbezirke werden automatisch nach kreiseinheitlicher AAO alarmiert:

- **B3** = Gebäudebrand, Dachstuhlbrand, Brand landwirtschaftl. Anwesen
- **B4** = Brand Tankstelle/wagen oder gefährl. Güter, Flugzeugabsturz
- **H3** = Eisenbahnunfall, Gebäudeeinsturz
- **H4** = Gefahrguteinsatz, Strahlenschutz Einsatz

Die Unterstützungsgruppen können darüber hinaus alarmiert werden durch:

- Kreisbrandmeister oder Stv. Kreisbrandmeister
- Örtlicher Einsatzleiter
- Leiter der Unterstützungsgruppe in Absprache mit dem örtlichen Einsatzleiter z. B. als Verstärkung oder Ablösung bei größeren Einsätzen



# KENNZEICHNUNG

Der Leiter der Unterstützungsgruppe trägt eine **ROTE** Kennzeichnungs-Weste mit der Aufschrift: „Leiter UöEL“



Desweiteren sollten zusätzlich folgende Westen mitgeführt werden:

1x weiße Weste = „Abschnittsleiter Atemschutz“

1x weiße Weste = „Abschnittsleiter Wasser“

3x weiße Weste = „Abschnittsleiter“

# Unterstützungsgruppen Alb-Donau-Kreis

Vielen Dank für Ihre  
Aufmerksamkeit



© InfiS BOS GmbH



© InfiS BOS GmbH



© InfiS BOS GmbH